

Der hr2-Kinderpodcast

WUNDER WIGWAM

Unterrichtsmaterial



Folge:

Bienen

hr2
kultur
in
Kooperation
mit



Hessische
Lehrkräfteakademie



Hessisches
Kultusministerium

Herzlich Willkommen!

Als Begleitung zu einzelnen Sendungen des hr2-Kinderpodcasts Wunderwigwam haben Lehramtsstudent*innen der Justus-Liebig-Universität Gießen verschiedene Unterrichtsmaterialien erstellt.



Neben der Einbindung des Audiobeitrags unterstützen auch andere kreative Methoden, wie der Einsatz von selbst erstellten Apps und Videos oder die Durchführung einer Stationsarbeit, bei der Vermittlung von einführendem oder vertiefendem Wissen zu den unterschiedlichen Themen.

Alle Materialien sind jeweils in unterschiedliche Themenbereiche, denen Arbeitsblätter zugeordnet sind, unterteilt. Die Arbeitsblätter richten sich direkt an die Schüler*innen. Falls detaillierte Erläuterungen für den Einsatz im Unterricht für Lehrkräfte erforderlich sind, sind diese ebenfalls in einem entsprechenden Dokument festgehalten.

Was ist der hr2-Wunderwigwam?

Wunderwigwam ist ein hr2-Wissens- und Spaß-Podcast für Grundschulkinder, egal welcher Herkunft, aus welchem Kulturkreis oder wie hörgewohnt sie sind, der sie bei ihrer Neugierde und Wissenslust packt und Lernfrust vermeidet. Der Bildungsgehalt ist hoch, der Schlüssel zum Lernen ist jedoch die kindliche Neugierde, niemals der pädagogische Zeigefinger.

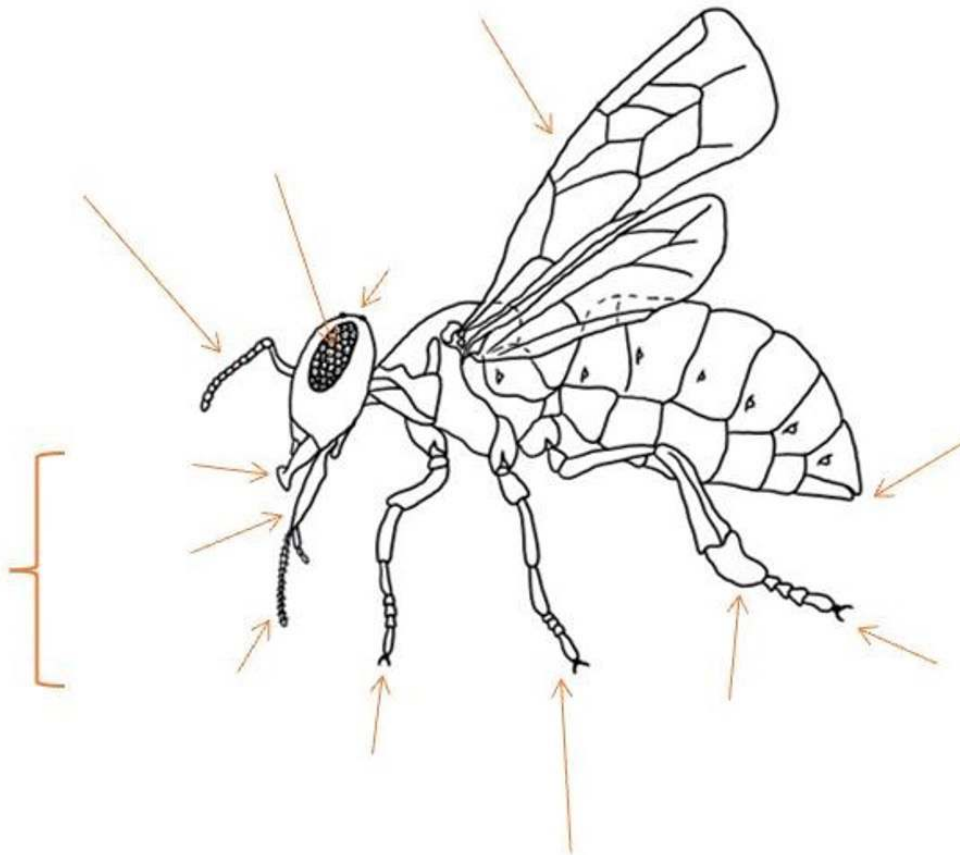
Der Wunderwigwam ist ein magischer Ort, der umherzieht und an ungewöhnlichen Plätzen Halt macht. Bewohnt wird er von Fox Schlaufuchs und Polly Plapperschlange. Der Fuchs ist ein lebenswerter Sammler und weiß viel von der Welt. Die Schlange ist pfiffig, schlagfertig und surft gerne im Internet. Hier findet sie oft Erstaunliches. In jeder Podcast-Folge stürzen sich die beiden kopfüber in fremde Welten, jedes Mal an einem anderen Ort. Jede zweite Woche erscheint eine neue Folge zu einem neuen Themengebiet, welches gut im Unterricht eingebunden werden kann und mit Zusatzmaterial die Möglichkeit zur Aufarbeitung bietet. Mehr Infos zum Podcast und Aufbau finden Sie auch unter:

www.wunderwigwam.de

Körperbau einer Biene I

Höre dir den Podcast „Fleißige Bienchen von Polle zu Polle“ an. Achte dabei genau auf die Körperteile der Biene.

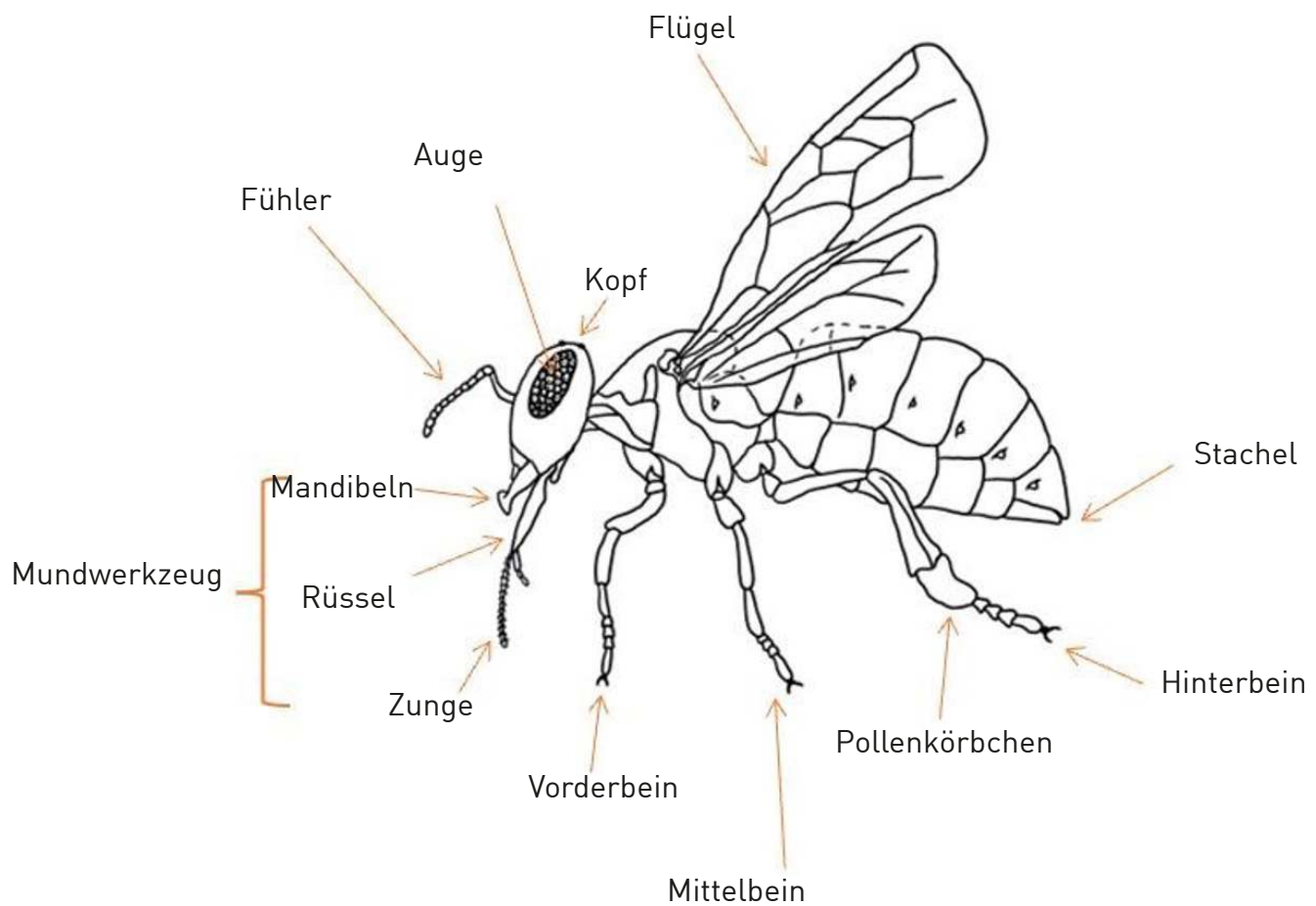
In der Abbildung siehst du eine Biene. Beschrifte die Pfeile in der Abbildung.



Diese Wörter müssen eingesetzt werden:

Stachel, Flügel, Hinterbein, Zunge, Auge, Mittelbein, Rüssel, Kopf, Fühler, Vorderbein, Mandibeln, Pollenkorbchen, Mundwerkzeug

Lösung



Körperbau einer Biene II

Klebe das gesamte Arbeitsblatt auf festes Pappier. Schneide danach die einzelnen Memory-Teile aus.

Spielanleitung:

Verteile alle Karten verdeckt dem Tisch. Es dürfen pro Spielzug immer drei Karten aufgedeckt werden. Passen die Karten zusammen, dann darf der Spieler oder die Spielerin die Karten behalten und einen weiteren Spielzug machen.

Tipp: Als Einsteiger kannst du versuchen das Spiel auch nur mit zwei Kategorien zu spielen.



Facettenauge

Stachel

Flügel

Biene

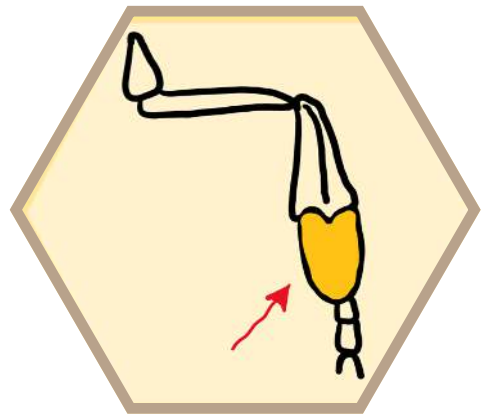
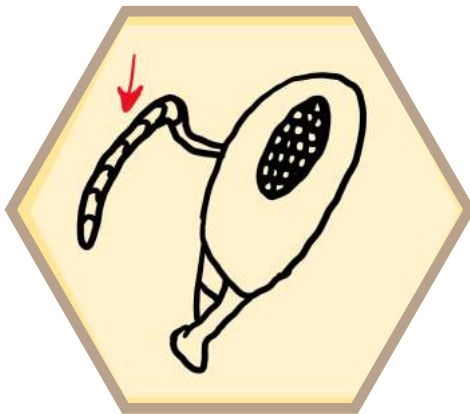
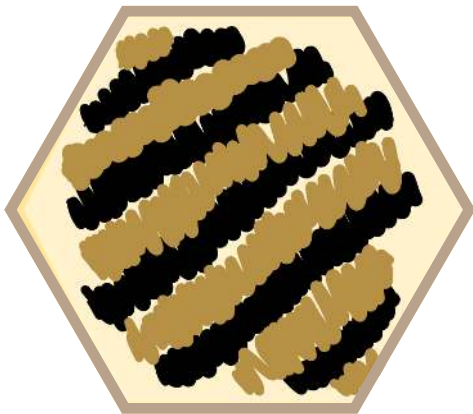
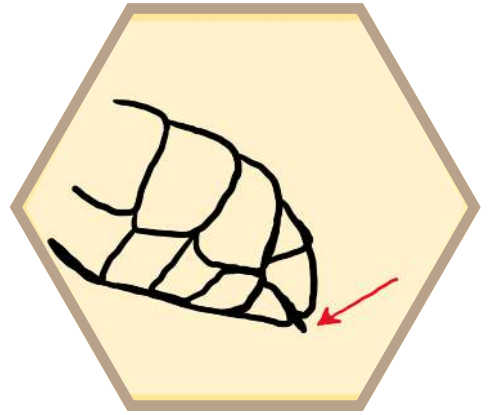
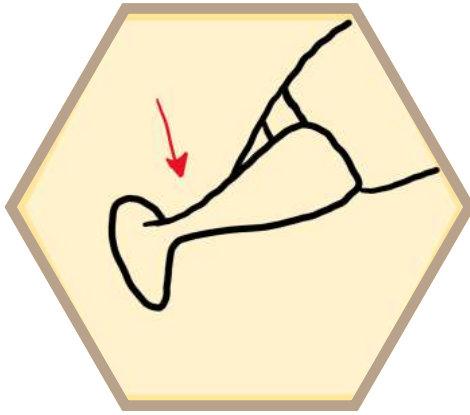
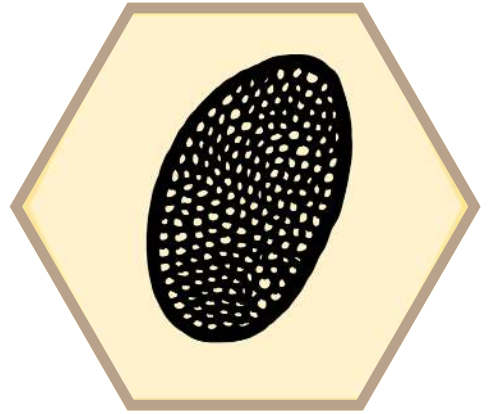
Farbe

Fühler

Mandibeln

Honigmagen

Pollenkörbchen



Die Augen von Bienen bestehen aus ganz vielen kleinen Augen. Damit können sie schnelle Bewegungen erfassen.

Weibliche Bienen haben einen Stachel, den sie als Verteidigungswaffe einmal nutzen können.

Bienen haben insgesamt 4 durchsichtige Flügel, mit denen sie bis zu 25 km pro Stunden fliegen können.

Die gelenkigen Fühler nutzen Bienen zum Riechen.

Bienen haben ein Mundwerkzeug, das wie eine Zange funktioniert.

Bienen haben einen Tank im inneren ihres Körpers. Dort wird der gesammelte Nektar aufbewahrt.

Die gesammelten Pollen werden in Pollenkörbchen an den Hinterbeinen aufbewahrt.

Im Gegensatz zu Wespen, sind die meisten Bienen eher braun-schwarz gestreift.

Die Biene gehört zu den Insekten.